

Dokumentace pomocného hlásného profilu HP C1 UH

Kategorie C

Tok:	Morava	Název HP:	Lávka pro pěší z Moravního nábřeží do Rybáren	ř.km:	159,678
Kraj:	Zlínský kraj	ORP:	Uherské Hradiště	Město:	Uherské Hradiště
Odvozené průtoky [m3/s]:			Platnost pro úsek toku / kritické místo:		
I. SPA	II. SPA	III. SPA	celé město Uherské Hradiště		
290	395	520	Čtení hlásného profilu:		
Výška hladiny [nadmořská m.n.m dno = 171,10 m]			HP C1 UH je osazen ultrazvukovým bezkontaktním hladinovým čidlem s automatickým přenosem naměřených údajů na server města		
176,90	177,60	178,40	WGS84: 49°4'23.522"N, 17°27'17.203"E		
Výška hladiny [cm dno = 0 cm]			S - JTSK: -538072,51; -1180529,33		
bdělost	pohotovost	ohrožení	značení provedeno na LB schodech sestupu na nábřežku		
580	650	730			



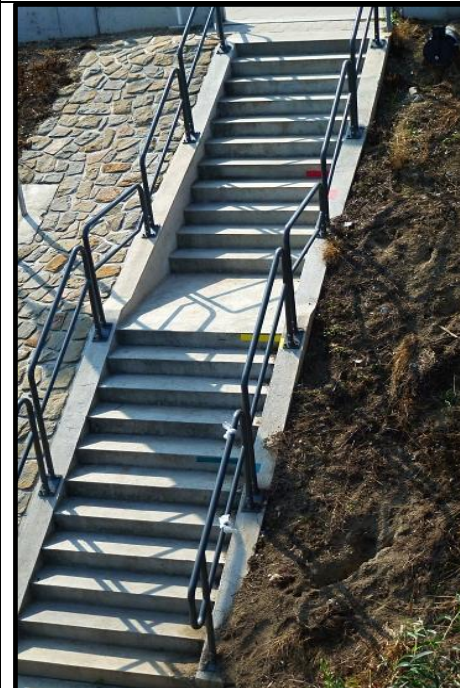
Legenda:



Směr toku
Moravy, Bařova plov.
kanálu



Hladinové čidlo HP C1
před pylonem lávky ve
směru z levého břehu pod
mostovkou



Vlastník a provozovatel stanice: MěÚ Uherské Hradiště,
Masarykovo nám. 19, 686 70 Uherské Hradiště, tel.: 572 525
111, 572 525 103

Hlášení z měření dostává a zobrazuje: informační server města
Uherské Hradiště, který je dále prostřednictvím webové aplikace na
s svých stránkách zobrazuje občanům města a dalším zájemcům.
Varovné SMS zprávy ze stanice dostávají: členové PK města UH.

Odkaz na web aplikaci: http://www.digipp.cz/lang_cs/digipp_merici_bod/4.html

Pozorování a hlášení za povodní: hlídku určuje předseda PK z řad JPO, SDH, která předává hlášení na MěÚ Uherské Hradiště

Skutečnost ovlivňující měření hlásí na: MěÚ Uherské Hradiště

Překročení směrodatných stavů SPA hlásí na: MěÚ Uherské Hradiště, ORP Uherské Hradiště

a dále obci: Kostelany nad Moravou, HZS Zlín, ČHMÚ Brno, Správě VT povodí Moravy - dispečink Brno